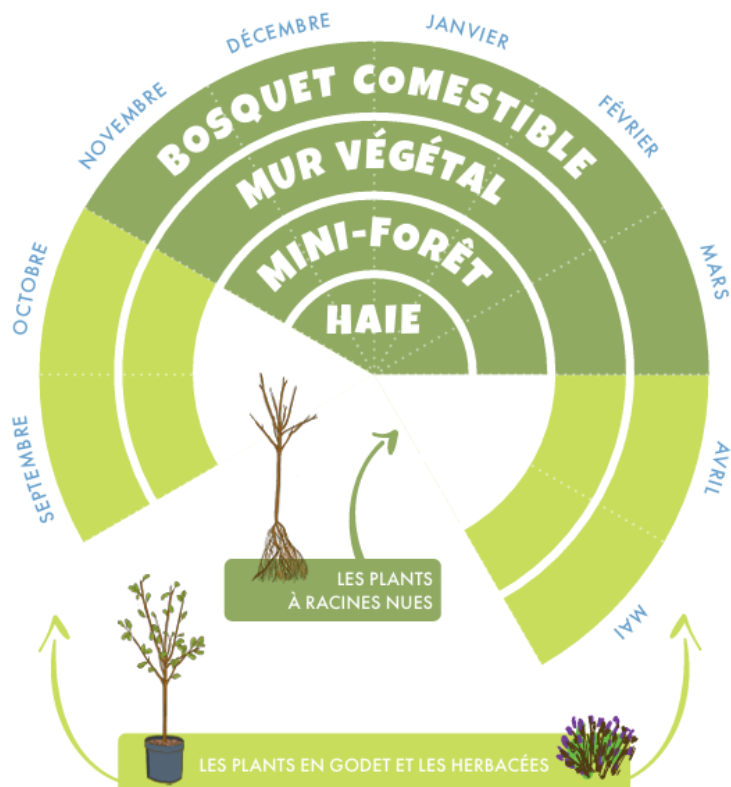


## QUAND ?



**Besoin d'aide pour votre chantier ?**

**Besoin d'informations supplémentaires ?**

**Contactez-nous !**

Nous pouvons vous aider ! En venant sur votre chantier nature ou nous pouvons vous prêter des livres sur la biodiversité, le jardin, les haies...

Contact: [ecoledereyvroz@gmail.com](mailto:ecoledereyvroz@gmail.com) ou 04.50.73.82.09

Réalisé, écrit et imprimé par les élèves de l'école élémentaire de Reyvroz, année scolaire 2024-2025

## POURQUOI ? COMMENT ?

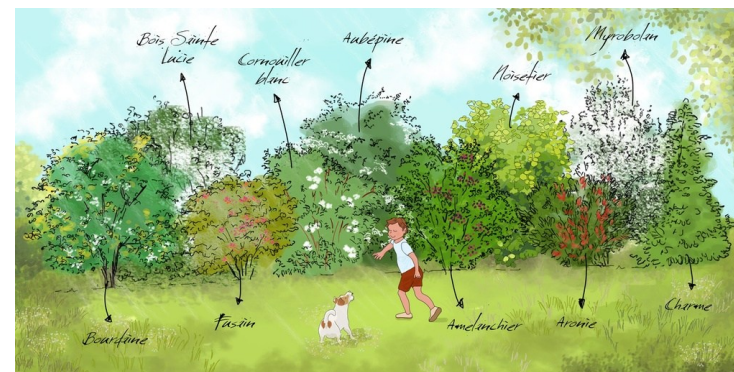


La gazette des éco'liers de Reyvroz

## Planter une haie champêtre

### C'EST QUOI ?

Plusieurs espèces végétales locales plantées de manière espacées pour laisser passer la lumière.



### POURQUOI ?

**Pour les animaux** : chacun à de la place, chacun son territoire, son abri => habitat et protection

Les végétaux produiront des fruits ou des graines => de la nourriture

Un lieu pour se rencontrer => reproduction ou prédation

**Pour les humains** : cela délimite le terrain,

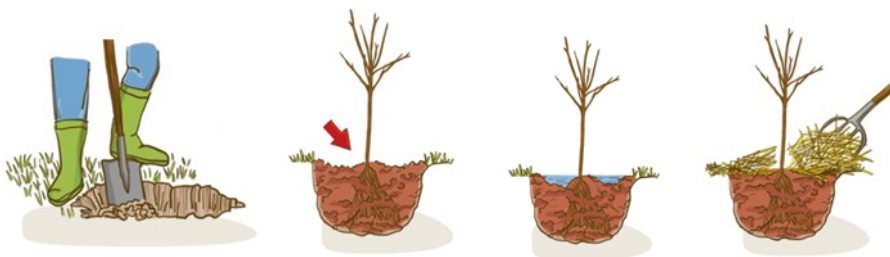
on peut observer les végétaux ou les animaux,

cela produit de l'air pur,

les différentes espèces sont variées et jolies, selon le choix des espèces on peut avoir pour soi des fruits ou des graines.

## COMMENT ?

- 1) On choisit les arbustes ou les arbres que l'on veut planter (voir liste)
  - 2) On demande à un pépiniériste les espèces choisies (de préférence une entreprise locale pour avoir des essences locales qui s'adapteront mieux <https://abf-biosphere.com/> par exemple)
- En automne, on prépare le sol : on peut mettre de la paille, du terreau, des copeaux de bois (sauf de conifères).
- 3) On place les arbres espacés d'environ 50 cm à 1m selon l'espèce et en quinconce
  - 4) On creuse selon la taille du pot de l'arbre ou la taille des racines (environ 30 à 70 cm).
- Au fond du trou, on dispose de la paille, du terreau ou du compost et on arrose.
- 5) On place l'arbre, on le tient droit et on rebouche le trou en tassant avec les pieds au fur et à mesure.
- On garde une cuvette autour de l'arbre pour que l'arrosage reste au pied de l'arbre et on peut mettre de la paille ou des copeaux pour garder l'humidité autour du pied.
- 6) Pendant la première année, il faudra penser à l'arroser fréquemment en cas de grosse chaleur.



## Liste indicative des espèces que nous avons plantées à Reyvroz (840 m d'altitude environ)

<u>Espèces</u>	<u>Noms scientifiques</u>
troène commun	ligustrum vulgare
viorne mancienne	viburnum lantana
cornouiller sanguin	cornus sanguinea
noisetier	coryllus avellana
nerprun purgatif	rhamnus catharticus
prunellier	prunus spinosa
sureau noir	sambucus nigra
églantier	rosa canina
aubépine à un style	crataegus monogyna
houx commun	ilex aquifolium
charme commun	carpinus betulus

